

1, Sešijeme náramenice na obou stranách.



2, Horní díl sešijeme na bocích.



3, Položíme na sebe oba horní díly (líc na líc) a v místě zapínání a průkrčníku sešpendlíme.



4, Horní díly v místě zapínání a průkrčníku sešijeme.



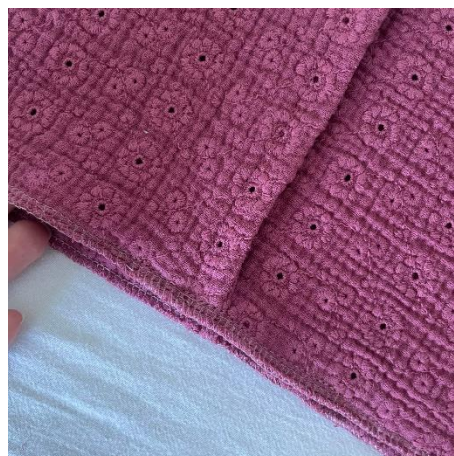
5, Horní díl přetočíme, srovnáme a rozžehlíme.



6, Horní díl u okraje (cca 1-1,5 cm od odkaje) prošijeme.



7, Přední díly si přeložíme přes sebe (2 cm) a spodní lem si při okraji prošijeme, aby se nám s dílem později lépe pracovalo.



8, Díly rukávu přeložíme napůl a na boku sešijeme.



9, Horní lem rukávu nařasíme a všijeme do průramku.

Nevíš si rady s řasením a všíváním rukávu?  
Podívej se na video tutoriál na našem webu nebo YouTube.



10, Spodní lem rukávu si nařasíme na cca poloviční délku.

Nevíš si rady s řasením?  
Podívej se na video tutoriál na našem webu nebo YouTube.



11, Na lem rukávu našijeme pruženku (délka = obvod zápěstí).



12, Lem rukávu přes pruženku založíme a pružným stehem prošijeme.



13 Na díly sukně si dle značení našijeme (líc na líc) kapsy.

*Nevíš si rady s šitím boční kapsy?*

*Podívej se na video tutoriál na našem webu nebo YouTube.*



14, Díly sukně položíme na sebe (líc na líc) a na bocích přes kapsy sešijeme.

*Nevíš si rady s šitím boční kapsy?*

*Podívej se na video tutoriál na našem webu nebo YouTube.*



15, Horní lem sukně nařasíme a všijeme do pasu.

*Nevíš si rady s řasením?*

*Podívej se na video tutoriál na našem webu nebo YouTube.*



16, Spodní lem sukně začistíme, založíme a prošijeme.



17, Na přední díly nanýtujeme druky nebo našijeme knoflíčky.

